



АДМИНИСТРАЦИЯ ГОРОДА ПЕРМИ
ДЕПАРТАМЕНТ ЗЕМЕЛЬНЫХ ОТНОШЕНИЙ

РЕШЕНИЕ

о размещении объектов № 21-01-44-1341 от 06 ОКТ 2021

г. Пермь, ул. Сибирская, 15

Департамент земельных отношений администрации города Перми в соответствии с пунктом 3 статьи 39.36 Земельного кодекса Российской Федерации, Положением о порядке и условиях размещения объектов на землях или земельных участках, находящихся в государственной или муниципальной собственности, на территории Пермского края без предоставления земельных участков и установления сервитутов, публичного сервитута, утвержденным постановлением Правительства Пермского края от 22 июля 2015 г. № 478-п, заявлением от 27 сентября 2021 г. № 21-01-06-14334

разрешает: Индивидуальному предпринимателю Веселкову Михаилу

размещение объекта: проезды, в том числе вдольтрассовые, и подъездные дороги, для размещения которых не требуется разрешение на строительство

способ размещения объекта: наземный

на землях: государственная собственность на которые не разграничена

на срок: 11 месяцев

местоположение: Пермский край, г. Пермь, Дзержинский район, пер. Каслинский, 6.

Территория, согласно схеме, расположена в зонах с особыми условиями использования территорий: охранные зоны коммунальных тепловых сетей, приаэродромная территория аэродрома аэропорта Большое Савино.

ИП Веселкову М.А.:

1. Соблюдать Правила использования воздушного пространства, установленные постановлением Правительства Российской Федерации от 11 марта 2010 г. № 138 «Об утверждении Федеральных правил использования воздушного пространства Российской Федерации».

2. Соблюдать Правила охраны коммунальных тепловых сетей, утвержденные Приказом Министерства архитектуры, строительства и жилищно-коммунального хозяйства Российской Федерации от 17 августа 1992 г. № 197 «О типовых правилах охраны коммунальных тепловых сетей».

Приложение: схема предполагаемых к использованию земель или части земельного участка (на 1 л. в 1 экз.).

Исполняющий обязанности заместителя
главы администрации города Перми –
начальника департамента земельных
отношений администрации города Перми



м.п.

Е.Н. Гонцова

4 **Схема предполагаемых к использованию земель или части земельного участка**

Объект: Проезды, в том числе вдольтрассовые, и подъездные дороги, для размещения которых не требуется разрешения на строительство

Местоположение: Пермский край, г. Пермь, Дзержинский р-н, пер. Каслинский, 6

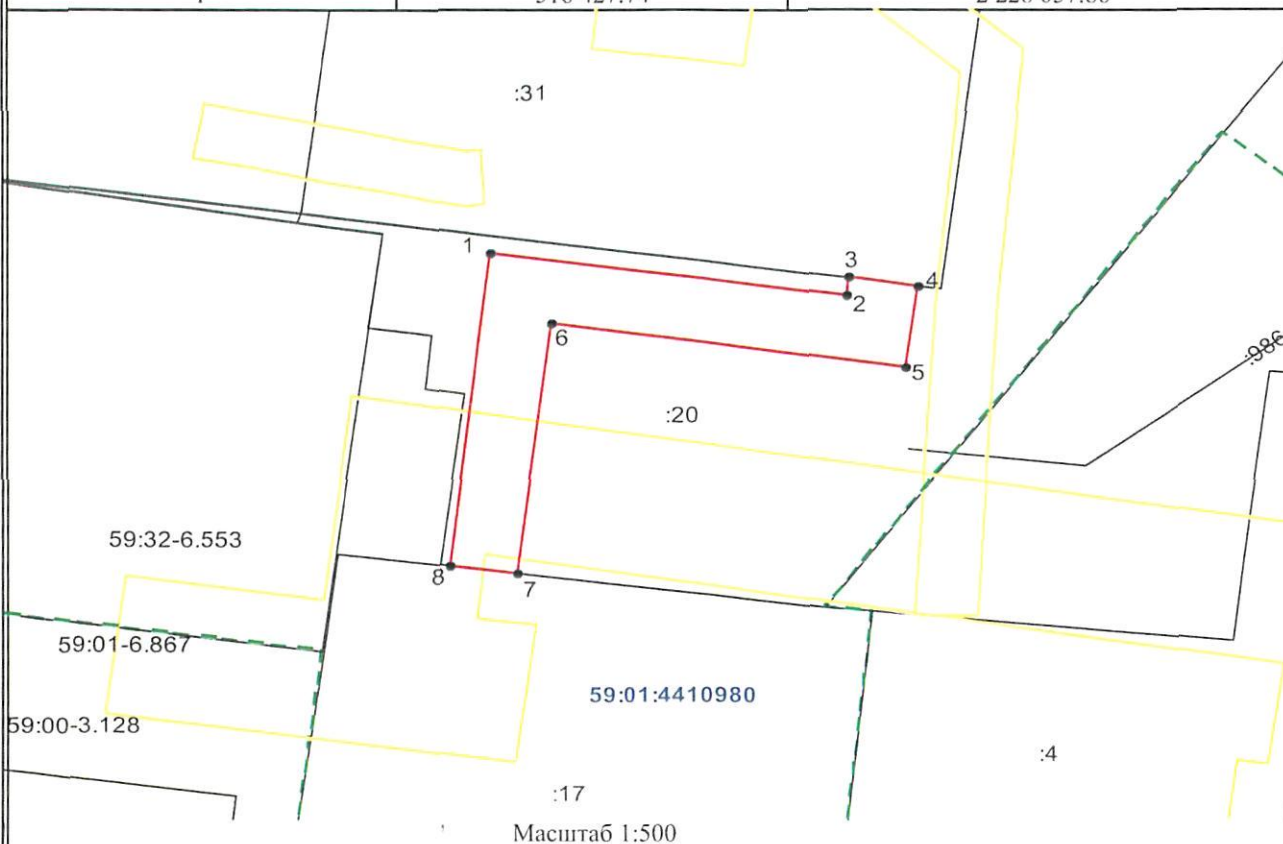
Площадь земель или части земельного участка, кв. м 212

Категория земель: земли населенных пунктов

Вид разрешенного использования (при наличии): -

Система Координат МСК-59

Обозначение характерных точек границы	Координаты, м	
	X	Y
1	2	3
1	516 427.74	2 228 057.86
2	516 424.51	2 228 080.95
3	516 425.84	2 228 081.12
4	516 425.23	2 228 085.57
5	516 419.43	2 228 084.83
6	516 422.65	2 228 061.75
7	516 404.77	2 228 059.50
8	516 405.32	2 228 055.04
1	516 427.74	2 228 057.86



Описание границ смежных землепользователей:

от 3 точки до 4 точки -границы земельного участка с кадастровым номером 59:01:4410980:31

от 7 точки до 8 точки -границы земельного участка с кадастровым номером 59:01:4410980:17

от 5 точки до 7 точки, от 8 точки до 3 точки -границы земельного участка с кадастровым номером 59:01:4410980:20

Условные обозначения:

— Граница зон с особым использованием территории

— Граница образуемого земельного участка

— Граница квартала

— Граница территориальной зоны

— Граница земельного участка, учтенного в ГКН

59:01:4410980 Кадастровый номер квартала

:17 Кадастровый номер земельного участка

Заявитель:

Мехоменина Александра Александровна
(подпись, расшифровка подписи)

Верно

